

655964

РОССИЙСКАЯ  ФЕДЕРАЦИЯ

Единый государственный реестр прав на недвижимое имущество и сделок с ним

Главное управление Федеральной регистрационной службы  
по Тюменской области, Ханты-Мансийскому и  
Ямало-Ненецкому автономным округам

# СВИДЕТЕЛЬСТВО

о государственной регистрации права

**Дата выдачи:**

"16" апреля 2007 года

**Документы-основания:** Акт приемки законченного строительством объекта от 09.10.2003г

Разрешение на ввод объекта в эксплуатацию №RU863050002005004-32-07, утверждено Первым заместителем Главы города Нижневартовска 01.03.2007г

**Субъект (субъекты) права:** Открытое акционерное общество Строительно-промышленный комбинат, ИНН: 8603108023, ОГРН: 1038601254570, наименование регистрирующего органа: Инспекция Министерства России по налогам и сборам по г.Нижневартовску ХМАО, КПП: 860301001; адрес местонахождения: Россия, Тюменская область, ХМАО, город Нижневартовск, улица Кузоваткина, д.29 б/П

**Вид права:** Собственность

**Объект права:** Административно-бытовой корпус №2, назначение: нежилое, 2 - этажный, общая площадь 848,70 кв. м, инв.№ 71:135.000:000109600, лит. И

**Адрес объекта:** Тюменская область, Ханты-Мансийский автономный округ-Югра, г.Нижневартовск, Западный промышленный узел, Панель 16, ул.Кузоваткина, д.47, строение 5

**Кадастровый (или условный) номер:** 86-72-16/022/2007-313

**Существующие ограничения (обременения) права:** не зарегистрированы

о чем в Едином государственном реестре прав на недвижимое имущество и сделок с ним "09" апреля 2007 года сделана запись регистрации № 86-72-16/022/2007-313

Регистратор

Гараева Р. Г.



72 НК 655964

КОПИЯ

На возведение или переоборудование  
*литера*  
(литера, квартира, комната)  
разрешение не предъявлено  
Дата *30.05.06* Подпись *[подпись]*

*Подпись [подпись]*

# ТЕХНИЧЕСКИЙ ПАСПОРТ

на здание : Административно-бытовой корпус № 2 (Лит И)  
(назначение нежилого строения)

Район \_\_\_\_\_  
Город Нижневартовск  
Район застройки Западный промышленный узел  
Микрорайон Панель 16  
Улица Кузоваткина  
№ дома 47 Строение 5  
Корпус \_\_\_\_\_  
Строительный № \_\_\_\_\_

инвентарный номер	71:135:000:000109600
еестровый номер	300506:000:000109600
адастровый номер	86:11:0000000:0000:71:135:000:000109600

Паспорт составлен по состоянию на 30.05.06 г.  
(указывается дата обследования объекта учета)





#### IV. Общие сведения

Назначение УЧРЕЖДЕНЧЕСКОЕ

Использование не по назначению (общежитие)

Количество мест (мощность), \_\_\_\_\_

а) Общая площадь здания, (кв.м) \_\_\_\_\_

б) \_\_\_\_\_

в) \_\_\_\_\_

г) \_\_\_\_\_

#### V. Исчисление площадей и объёмов здания и его частей (подвалов, пристроек и т.п.)

Литера по плану	Наименование здания и его частей	Формулы для подсчёта площадей по наружному обмеру	Площадь (кв.м)	Высота (м)
1	2	3	4	5
И	Административно-бытовой корпус № 2	$14,94 \cdot 33,56$	501,4	6,7
	Крыльцо	$3,08 \cdot 2,64$	8,1	
а	Тамбур	$2,14 \cdot 2,97$	6,4	3,3

## VI. Техническое описание конструктивных элементов здания и определение износа

Литера И Год постройки 2003 г. Число этажей 2  
 Группа капитальности I Вид внутренней отделки Простая

№ п/п	Наименование конструктивных элементов	Описание конструктивных элементов (материал, конструкция, отделка и прочее)	Техническое состояние (осадки, трещины, гниль и т.п.)	Удельный вес по таблице	Поправки к уд. весу в %	Удельный вес с поправками	Износ в %	Процент износа к строению
1	2	3	4	5	6	7	8	9
1	Фундаменты	Железобетонные сваи, железобетонный ростверк	Хорошее	3	1,00	3,00	0	0,00
2	а. Стены и их наружная отделка	Железобетонные панели Окраска	Хорошее Хорошее	23	1,00	23,00	0	0,00
	б. Перегородки	Железобетонные панели, кирпичные	Хорошее					
3	Перекрытия	чердачное	Железобетонные плиты	15	1,00	15,00	0	0,00
		междуетажное	Железобетонные плиты					
		надподвальное						
4	Крыша	Металлический профлист по металлическому каркасу	Хорошее	8	1,00	8,00	0	0,00
5	Полы	Линолеум, керамическая плитка по бетонной стяжке	Хорошее	9	1,00	9,00	0	0,00
6	Проемы	оконные	Двойные створные, переплеты деревянные	12	1,00	12,00	0	0,00
		дверные	Простые, полотна деревянные					
7	Внутренняя отделка	Штукатурка, побелка, покраска, кафельная плитка, обои	Хорошее	6	1,00	6,00	0	0,00
8	Санитарно- и электротехнические устройства	Отопление	От групповой квартальной котельной	22	1,00	22,00	0	0,00
		Водопровод	Центральный					
		Канализация	Сброс в городскую сеть					
		Электроосвещение	Открытая проводка в футляре					
		Радио						
		Телефон	Есть					
		Телевидение						
		Ванны						
		Горячее водоснабжение	От городской центральной сети					
		Лифты						
Сигнализация	Пожарная							
9	Прочие работы	Бетонная отмостка, металлические лестницы	Хорошее	2	1,00	2,00	0	0,00

% износа, приведенный к 100 по формуле :  $\frac{\text{процент износа, (гр.9)} \times 100}{\text{удельный вес (гр.7)}} = 0\%$

## VII. Техническое описание конструктивных элементов основных пристроек и оп износа

Литера \_\_\_\_\_ Наименование: \_\_\_\_\_  
 Группа капитальности \_\_\_\_\_ Год постройки \_\_\_\_\_ Число этажей \_\_\_\_\_ Вид отделки \_\_\_\_\_

№ п/п	Наименование конструктивных элементов	Описание конструктивных элементов (материал, конструкция, отделка и прочее)	Техническое состояние (осадки, трещины, гниль и т.п.)	Удельный вес по таблице	Поправки к уд. весу
1	2	3	4	5	6
1	Фундаменты				
2	а. Стены и их наружная отделка				
	б. Перегородки				
3	Перекрытия чердачное				
	междуэтажное				
	надподвальное				
4	Крыша				
5	Полы				
6	Проемы оконные				
	дверные				
7	Внутренняя отделка				
8	Отопление				
	Водопровод				
	Канализация				
	Электроосвещение				
	Радио				
	Телефон				
	Телевидение				
	Ванны				
	Горячее водоснабжение				
	Лифты				
9	Прочие работы				

% износа, приведенный к 100 по формуле :  $\frac{\text{процент износа, (гр.9)} \times 100}{\text{удельный вес (гр.7)}} = \square$





## IX. Техническое описание служебных построек

Наименование конструктивных элементов	
	литера _____ Н = _____
Фундаменты	
Стены и перегородки	
Перекрытия	
Крыша	
Полы	
Проёмы	
Отделочные работы	
Электроосвещение	
Прочие работы	
Итого	
Формулы для подсчета площади, объема	

Наименование конструктивных элементов	
	литера _____ Н = _____
Фундаменты	
Стены и перегородки	
Перекрытия	
Крыша	
Полы	
Проёмы	
Отделочные работы	
Электроосвещение	
Прочие работы	
Итого	
Формулы для подсчета площади, объема	

Наименование конструктивных элементов	
	литера _____ Н = _____
Фундаменты	
Стены и перегородки	
Перекрытия	
Крыша	
Полы	
Проёмы	
Отделочные работы	
Электроосвещение	
Прочие работы	
Итого	
Формулы для подсчета площади, объема	



**XII. Техническое описание ограждений и сооружений (замок участка)**

Литера	Наименование ограждений и сооружений	Материал, конструкция	Размеры		Площадь, кв. м	№ сборника	№ таблицы	Измеритель	Стоимость измерителя по таблице	Поправка на климатический район
			Длина м	ширина, высота, м						

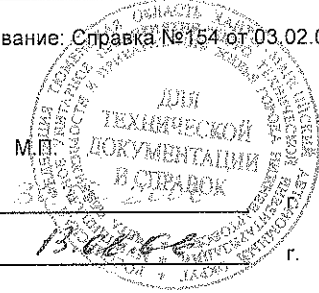
**XIII. Общая стоимость, ( руб. )**

В ценах какого года	Основные строения		Служебные постройки		Сооружения		ЕВ
	восстановительная	действительная	восстановительная	действительная	восстановительная	действительная	
	0,00	0,00	0,00	0,00	0,00	0,00	

Балансовая стоимость 8812813,97 руб.  
Остаточная стоимость - руб.

*( сумма прописью )*

Основание: Справка №154 от 03.02.06г., выдана ОАО "СтроительноПромышленный комбинат"



Исполнил \_\_\_\_\_ (Табеев С.К.)  
 Проверил \_\_\_\_\_ (Кокашинская Л.В.)  
 г. \_\_\_\_\_  
 Директор МУП БТИ \_\_\_\_\_ (Терновская Т.Ф.)  
 г. \_\_\_\_\_

**XIV. Ведомость последующих обследований**

	" _____ г.	" _____ г.	" _____ г.
Исполнил (Ф.И.О., должность)			
Проверил (Ф.И.О., должность)			
Директор МУП БТИ (Ф.И.О.)			

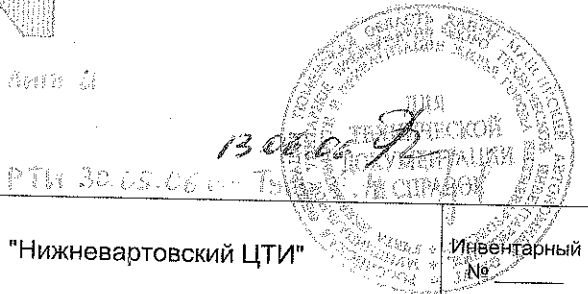
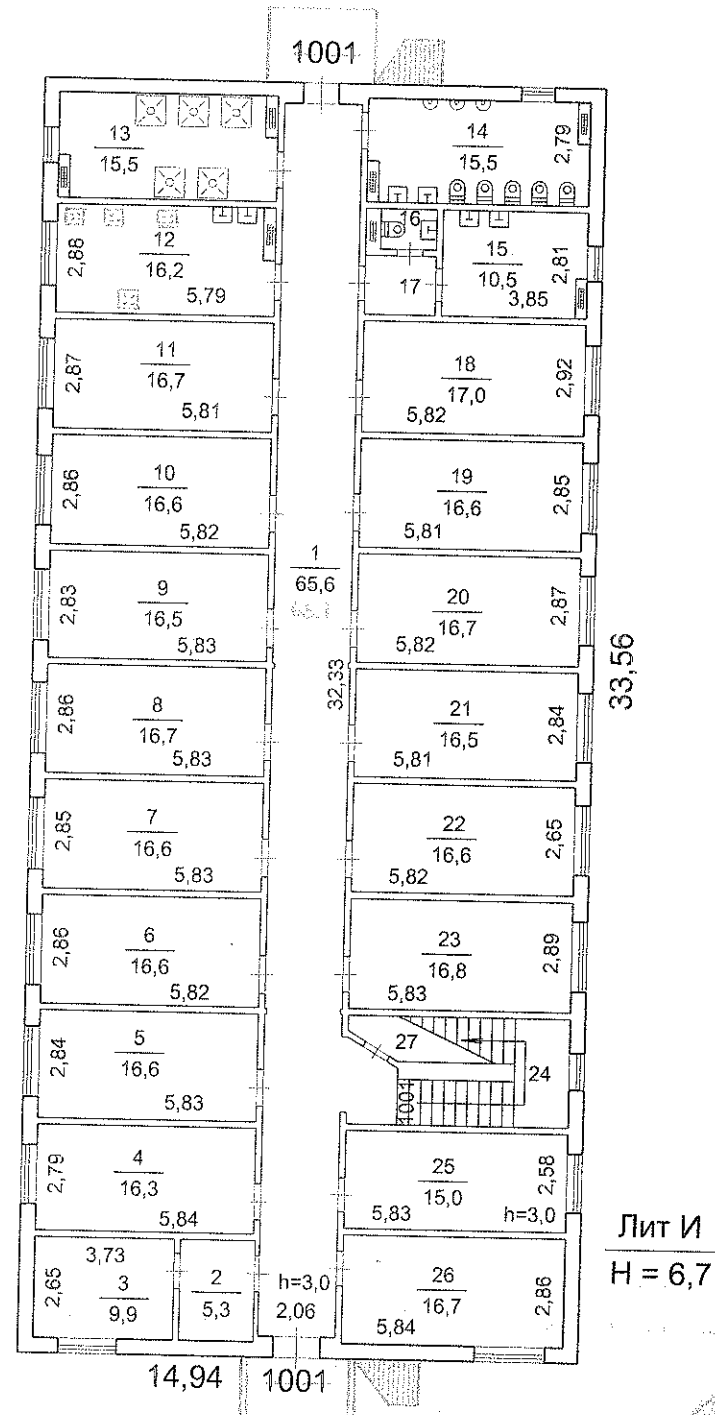
М.П. \_\_\_\_\_ М.П. \_\_\_\_\_

ТЕЛЕНЯ СТОИ-  
МОСТЬ, РУБ.

И-  
Я  
0,00

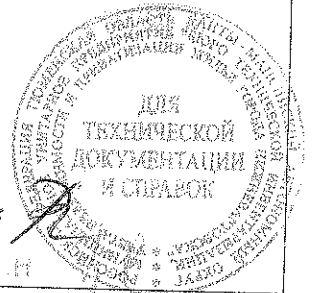
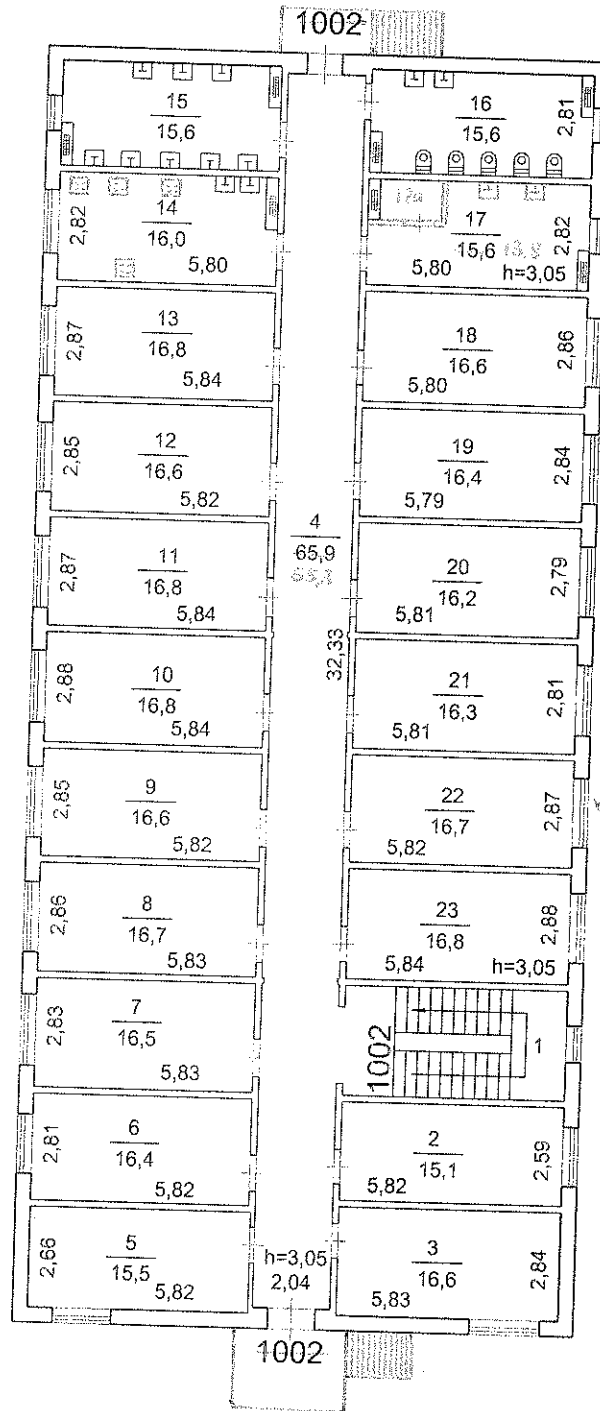
Г.

1 этаж



РФ	ДФГУП "Нижневартовский ЦТИ"		Инвентарный №
Лист № 1	Административно-бытовой корпус № 2 г. Нижневартовск, ул. Кузоваткина 47, строение № 5		Масштаб 1:200
Дата	Исполнитель	Фамилия, имя, отчество	Подпись
16.07.03	Специалист	Хохлов И.В.	
29.07.03	Начальник производства	Кокашинская Л.В.	

2 этаж



РФ	ДФГУП "Нижневартковский ЦТИ"		Инвентарный № _____
Лист № 2	Административно-бытовой корпус № 2 г. Нижневартковск, ул. Кузоваткина 47, строение № 5		Масштаб 1:200
Дата	Исполнитель	Фамилия, имя, отчество	Подпись
16.07.03	Специалист	Хохлов И.В.	
29.07.03	Начальник производства	Кокашинская Л.В.	

Экспликация к поэтажному плану строения : Административно-бытовой корпус № 2 (Лит И)

расположенному по адресу : город Нижневартовск, район застройки Западный промышленный узел, микрорайон Панель 16, улица Кузоваткина, дом № 47, строение 5

Дата записи и литер	Жит. б.	№ помещения (кв., пр)	№ помещения по плану	Назначение частей помещ. (жил.ком., кухня, кор. и т.д.)	Формула подсчёта площади помещений по внутреннему обмеру	Площади помещений по внутреннему обмеру (кв. м)				Высота помещения (м)	Примечание	
						площадь помещений	Быт. обслуж.		учрежденч.			
							основная	вспомогательная	основная			вспомогательная
И 30.05.06	1		1	Коридор	$2,04*14,77+2,03*(8,86+8,42)-2,85*0,03$	65,1			65,1	3		
-			2	Вахтерская	$2,67*1,99$	5,3						
-			3	Подсобное помещение	$3,73*2,65$	9,9			5,3			
-			4	Кабинет	$5,84*2,79$	16,3						
-			5	Бытовое помещение	$5,83*2,84$	16,6	16,6		16,3			
-			6	Бытовое помещение	$5,82*2,86$	16,6	16,6					
-			7	Кабинет	$5,83*2,85$	16,6						
-			8	Бытовое помещение	$5,83*2,86$	16,7	16,7		16,6			
-			9	Бытовое помещение	$5,83*2,83$	16,5	16,5					
-			10	Бытовое помещение	$5,82*2,86$	16,6	16,6					
-			11	Бытовое помещение	$5,81*2,87$	16,7	16,7					
-			12	Комната приема пищи	$5,79*2,88-1,4*0,31$	16,2				16,2		
-			13	Душевая мужская	$5,80*2,80-1,11*0,32-1,13*0,31$	15,5				15,5		
-			14	Сан.узел	$5,81*2,73-1,11*0,32-1,09*0,32$	15,5				15,5		
-			15	Бытовое помещение	$3,85*2,81-1,06*0,29$	10,5	10,5					
-			16	Сан.узел	$1,49*1,08$	1,6						
-			17	Коридор	$1,81*1,59$	2,9				1,6		
-			18	Бытовое помещение	$5,82*2,92$	17,0	17,0			2,9		
-			19	Бытовое помещение	$5,81*2,85$	16,6	16,6					
-			20	Кабинет	$5,82*2,87$	16,7						
-			21	Кабинет	$5,81*2,84$	16,5			16,7			
-			22	Кабинет	$5,82*2,85$	16,6			16,5			
-			23	Кабинет	$5,83*2,89$	16,8			16,6			
-			24	Лестничная клетка	$1,51*4,26+0,76*1,25*2$	8,3				8,3		
-			25	Кабинет	$5,83*2,58$	15,0						
-			26	Кабинет	$5,84*2,86$	16,7			15,0			
-			27	Теплоузел	$2,84*5,78-1,63*4,26-0,81*1,25/2$	9,0			16,7			
<b>Итого по 1 этажу :</b>						<b>424,3</b>	<b>143,8</b>	<b>0,0</b>	<b>136,5</b>	<b>144,0</b>		
И 30.05.06	2		1	Лестничная клетка	$5,79*2,27$	16,6				16,6	3,05	
-			2	Кабинет	$5,82*2,59$	15,1			15,1			
-			3	Кабинет	$5,83*2,84$	16,6			16,6			
-			4	Коридор	$2,04*(14,70+8,87+8,46)-2,82*0,03$	65,3				65,3		
-			5	Кабинет	$5,82*2,66$	15,5			15,5			
-			6	Кабинет	$5,82*2,81$	16,4			16,4			
-			7	Кабинет	$5,83*2,83$	16,5			16,5			
-			8	Кабинет	$5,83*2,86$	16,7			16,7			
-			9	Комната отдыха	$5,82*2,85$	16,6			16,6			
-			10	Кабинет	$5,84*2,88$	16,8			16,8			
-			11	Кабинет	$5,84*2,87$	16,8			16,8			
-			12	Кабинет	$5,82*2,85$	16,6			16,6			
-			13	Кабинет	$5,84*2,87$	16,8			16,8			
-			14	Комната приема пищи	$5,80*2,82-1,15*0,31$	16,0				16,0		

Дата записи и литер	Этаж	№ помещения (кв., пр)	№ помещения по плану	Назначение частей помещ. (жил. ком., кухня, кор. и т.д.)	Формула подсчёта площади помещений по внутреннему обмеру	Площади помещений по внутреннему обмеру				
						площадь помещений	Быт.обслуж.		учрежде	
							основная	вспомогательная	основная	вс
-			15	Душевая	5,82*2,80-1,09*0,32-1,11*0,32	15,6				
-			16	Сан.узел	5,81*2,81-1,06*0,31-1,14*0,32	15,6				
-			17	Прачечная	5,80*2,82-1,81*1,40	13,8				
-			17а	Подсобное	1,69*1,27	2,1				
-			18	Кабинет	5,80*2,86	16,6				16,6
-			19	Кабинет	5,79*2,84	16,4				16,4
-			20	Кабинет	5,81*2,79	16,2				16,2
-			21	Кабинет	5,81*2,81	16,3				16,3
-			22	Кабинет	5,82*2,87	16,7				16,7
-			23	Кабинет	5,84*2,88	16,8				16,8
<b>Итого по 2 этажу :</b>						<b>424,4</b>	<b>0,0</b>	<b>0,0</b>	<b>279,4</b>	
<b>Всего по строению: Административно-бытовой корпус № 2 (Лит И)</b>						<b>848,7</b>	<b>143,8</b>	<b>0,0</b>	<b>415,9</b>	

Прошнуровано и  
пронумеровано  
12 листов  
09.06.2006 г.

